



Atrofia verticale mascellare superiore edentulo

Paziente

Paziente di sesso femminile di anni 56

Paziente di sesso femminile di anni 56 con forte atrofia del mascellare superiore edentulo (Fig. 1-2) trattata con approccio mini-invasivo utilizzando 6 impianti tradizionali nella pre-maxilla associati a 2 SpiderImplant - Spider Zygoma - in sede 16 e 25 e 2 short-implant distale.

Problematica clinica

Atrofia verticale mascellare superiore edentulo

Procedura chirurgica

Proceduta chirurgica in due tempi:

Piano di trattamento

Impianti standard+ SpiderImplant

- ❖ Step 1: Inserimento impianti Spider Zygoma con tecnica "sommersa" (Fig. 3-4).
- ❖ Step 2: A distanza di 4 mesi scoperta delle viti tappo implantari ed applicazione di Abutments per avvitamento verticale (Fig. 5) con protesizzazione definitiva in metallo-ceramica (Fig. 6).

Soluzione adottata

Spider Zygoma

Risultati

Dopo un follow-up a 5 anni senza alcuna complicanza l'esame clinico e le indagini radiologiche (Fig. 7) evidenziano la perfetta integrazione tissutale dello Spider Zygoma ed il suo effetto positivo sulla mucosa sinusale (scomparsa della ipertrofia bilaterale) dimostrato dal confronto fra TAC coronali pre e post-trattamento (Fig. 8-9).

SPIDER[®] IMPLANT

Fig. 1

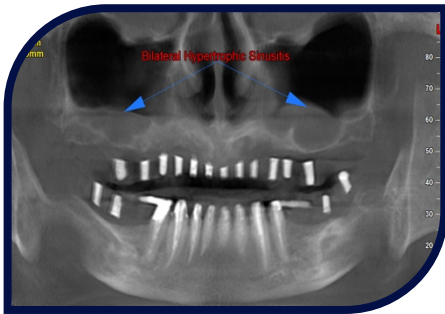


Fig. 2

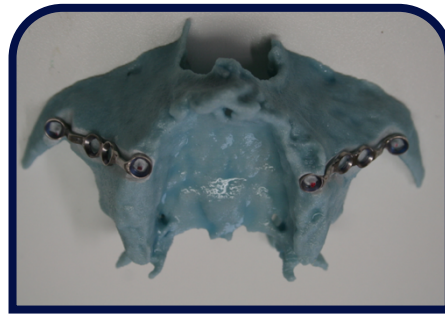


Fig. 3



Fig. 4



Fig. 5



Fig. 6



Fig. 7

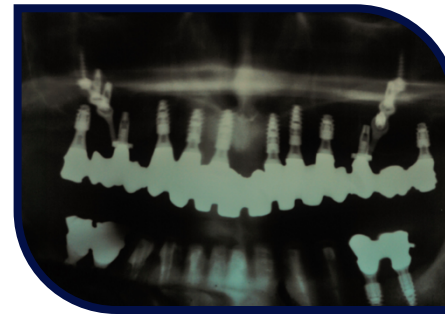


Fig. 8

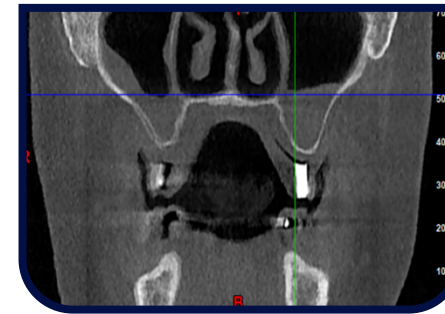
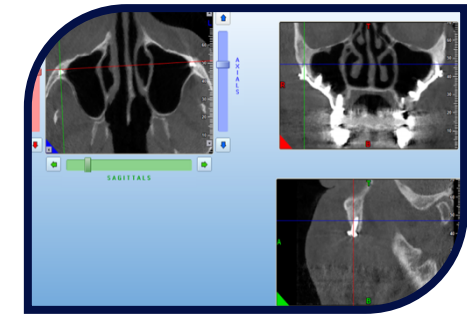


Fig. 9



Note finali

Fra le opzioni SpiderImplant alternative agli impianti zigomatici "standard", Spider Zygoma è la versione con il maggior coinvolgimento di osso zigomatico.

PROs: Semplicità della tecnica chirurgica rapportata all'implantologia zigomatica tradizionale.

CONs: Maggiore invasività rispetto a MiniZygo[®].