



Atrofia verticale emimascellare DX (14-17)

Paziente

Paziente di sesso maschile di anni 64

Paziente di sesso maschile di anni 64 con atrofia marcata da 14 a 17 (Fig. 1-2) trattato con approccio mini-invasivo utilizzando 2 impianti tradizionali su 14 e 15 associati a SpiderImplant (SinusImplant) in sede 17.

Problematica clinica

Atrofia in sede 14-17

Procedura chirurgica

Proceduta chirurgica in due tempi:

- ❖ Step 1: Inserimento SinusImplant con tecnica "sommersa" (Fig. 3-4)
- ❖ Step 2: A distanza di 3 mesi scoperta della vite tappo (Fig. 5-6) ed applicazione dell'abutment per avvitamento verticale con protesizzazione definitiva in metallo-ceramica (Fig. 7-8).

Piano di trattamento

SpiderImplant + impianti standard

Soluzione adottata

SinusImplant®

Risultati

Dopo un follow-up di 24 mesi senza alcuna complicanza l'esame clinico e le indagini radiologiche (Fig. 9) evidenziano la perfetta integrazione tissutale del SinusImplant.



SPIDER IMPLANT[®]

Fig. 1

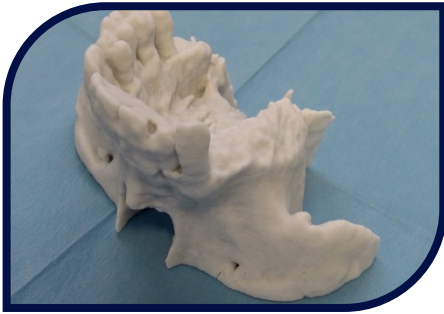


Fig. 2

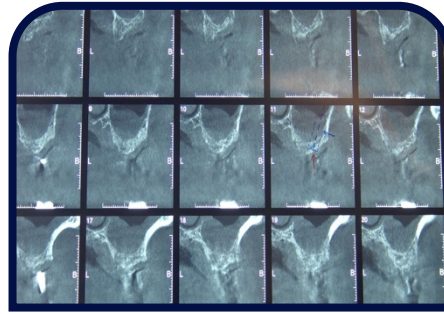


Fig. 3

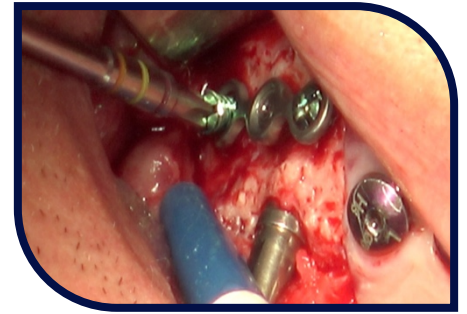


Fig. 4



Fig. 5



Fig. 6

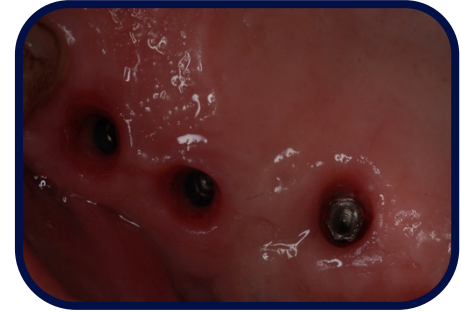


Fig. 7



Fig. 8



Fig. 9



Note finali

Fra le opzioni SpiderImplant alternative al Sinus Lift, SinusImplant è la più idonea

PROs: No innesti, no membrane

CONs: Nessuno