



# SPIDER IMPLANT®

## ***Atrofia verticale emimascellare DX (14-17)***

Paziente

*Paziente di sesso femminile di anni 49*

Problematica clinica

*Atrofia verticale emimascellare DX*

Piano di trattamento

*Short Implant + SpiderImplant*

Soluzione adottata

*SinusImplant*

Paziente di sesso femminile di anni 49 con atrofia verticale emimascellare DX (Fig. 1-2) trattata con approccio mini-invasivo utilizzando 2 impianti tradizionali (L= 8,5 mm) associati a SpiderImplant - SinusImplant - in sede 16 ove l'altezza residua era di 2 mm.

### **Procedura chirurgica**

Proceduta chirurgica in unico step:

- ❖ Inserimento del SinusImplant con preparazione piezo-elettrica del sito previo scollamento della mucosa sinusale (Fig. da 3 a 6).
- ❖ A distanza di 3 settimane applicazione dell'Abutment (Fig. 7-8) e della protesi fissa provvisoria. Protesizzazione definitiva dopo ulteriori 60 giorni.

### **Risultati**

Dopo il primo follow-up a 4 mesi senza alcuna complicanza l'esame clinico e le indagini radiologiche (Fig. 9) evidenziano la perfetta integrazione tissutale del SinusImplant con rigenerazione ossea attorno a impianto primario e TwinImplants®. Perfetta situazione della mucosa endo-sinusale.



# SPIDER IMPLANT<sup>®</sup>

Fig. 1



Fig. 2

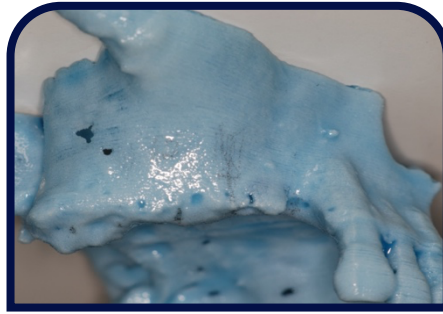


Fig. 3

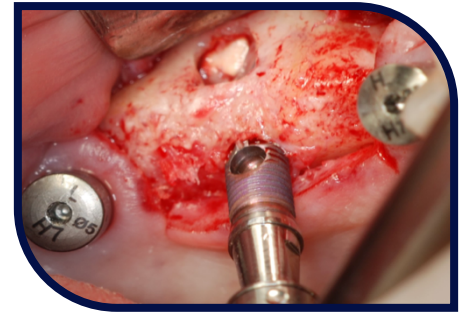


Fig. 4

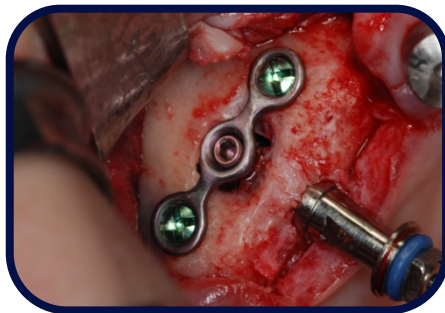


Fig. 5

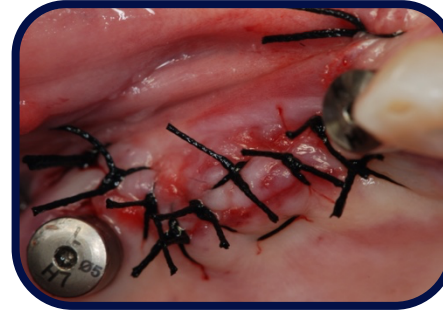


Fig. 6



Fig. 7



Fig. 8

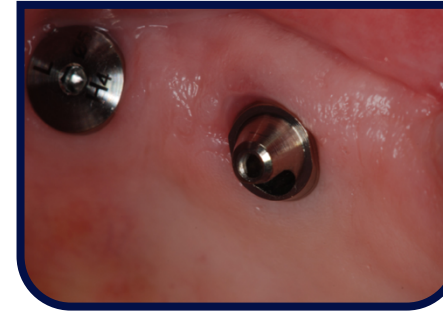
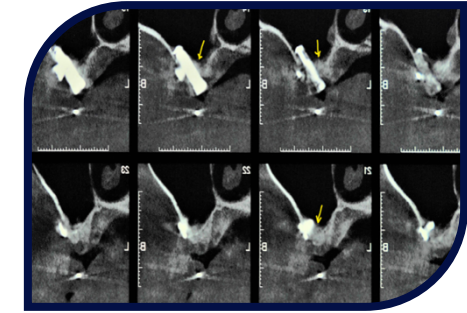


Fig. 9



## Note finali

Fra le opzioni SpiderImplant alternative al Sinus Lift, SinusImplant è quella che garantisce la massima stabilità primaria.

PROs: Tecnica estremamente semplice e conservativa, adatta al carico immediato.

CONs: Nessuno.