



SPIDER IMPLANT[®]

Atrofia verticale emimascellare SX (23-26)

Paziente

*Paziente di sesso
femminile di anni 73*

Paziente di sesso femminile di anni 73 con imponente atrofia verticale emimascellare SX (Fig. 1) trattata con approccio mini-invasivo utilizzando 2 impianti tradizionali in pre-maxilla (L= 8,5 mm in sede 23 e short-implant L=6 mm in sede 24) associati a SpiderImplant - Spider 3D - in sede 25 e 26 ove l'altezza residua era di 2 mm (Fig. 2-3).

Problematica clinica

*Atrofia verticale
emimascellare SX*

Procedura chirurgica

Proceduta chirurgica in due tempi:

Piano di trattamento

*Short Implant +
SpiderImplant*

- ❖ Step 1: Inserimento impianti con tecnica "sommersa" (Fig. 4-5).
- ❖ Step 2: A distanza di 4 mesi scoperta delle viti tappo implantari (Fig. 6) ed applicazione di Abutments per avvitanamento verticale (Fig. 7) con protesizzazione definitiva in metallo-ceramica (Fig. 8).

Soluzione adottata

Spider 3D

Risultati

Dopo un follow-up a 36 mesi senza alcuna complicanza l'esame clinico e le indagini radiologiche (Fig. 9) evidenziano la perfetta integrazione tissutale dello Spider 3D.



SPIDER IMPLANT[®]

Fig. 1

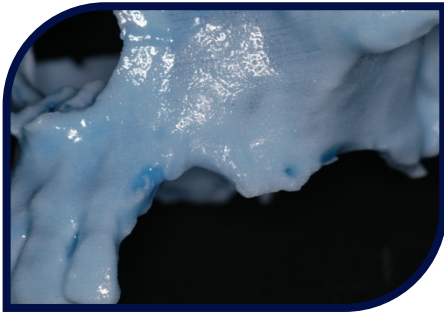


Fig. 2

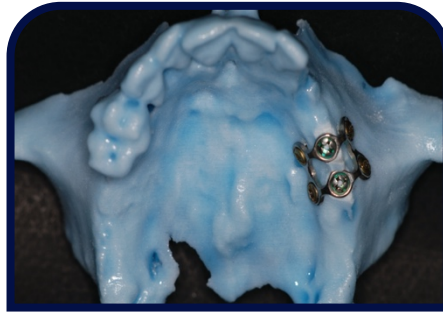


Fig. 3



Fig. 4



Fig. 5

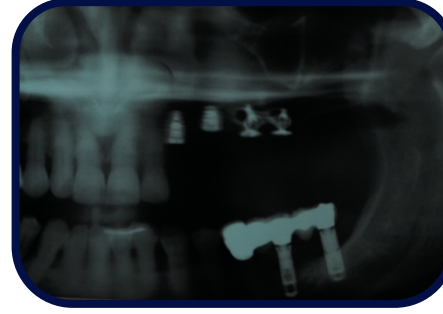


Fig. 6

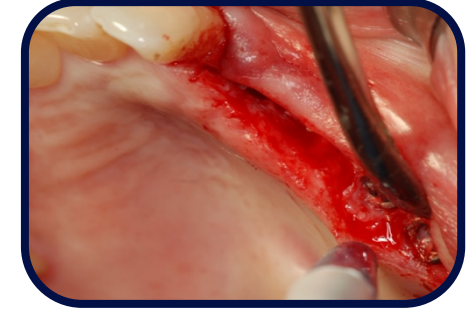


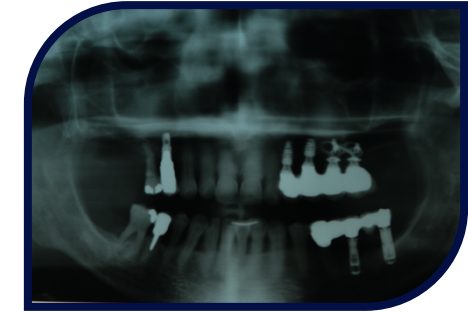
Fig. 7



Fig. 8



Fig. 9



Note finali

Fra le opzioni SpiderImplant alternative al Sinus Lift, Spider 3D è la versione senza impianti primari e con la tecnica sommersa.

PROs: Chirurgia "elementare".

CONs: Lunghezza trattamento e scarsa indicazione al carico immediato.