



## ***Atrofia verticale emimascellare SX (4-7)***

### Paziente

*Paziente di sesso  
femminile di anni 71*

### Problematica clinica

*Atrofia verticale  
emimascellare SX*

### Piano di trattamento

*Impianti "standard" +  
SpiderImplant*

### Soluzione adottata

*PlatelImplant bifasico*

Paziente di sesso femminile di anni 71 con imponente atrofia verticale emimascellare SX (Fig. 1-2) trattata con approccio mini-invasivo utilizzando 2 impianti tradizionali in pre-maxilla associati a SpiderImplant - PlatelImplant - in sede 27 ove l'altezza residua era di 2 mm (Fig. 3).

### **Procedura chirurgica**

Proceduta chirurgica in due tempi:

- ❖ Step 1: Inserimento PlatelImplant con tecnica "sommersa" (Fig. 4).
- ❖ Step 2: A distanza di 3 mesi scopertura della vite tappo implantare ed applicazione di Abutments per avvitemento verticale (Fig. 5-6) con protesizzazione definitiva (Fig. 7-8).

### **Risultati**

Dopo un follow-up a 36 mesi senza alcuna complicanza l'esame clinico e le indagini radiologiche (Fig. 9) evidenziano la perfetta integrazione tissutale del PlatelImplant.

# SPIDER<sup>®</sup> IMPLANT

Fig. 1

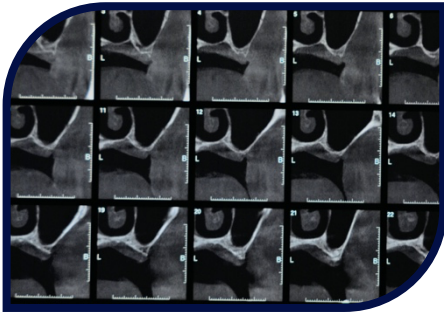


Fig. 2

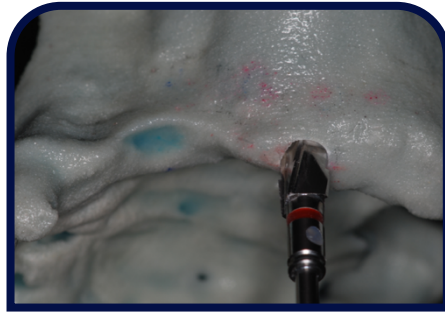


Fig. 3



Fig. 4

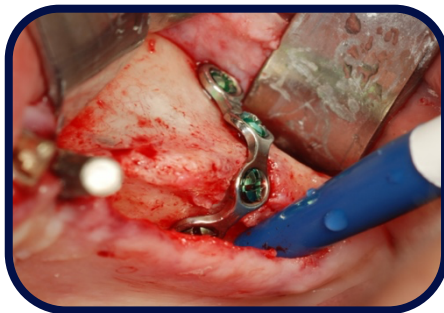


Fig. 5

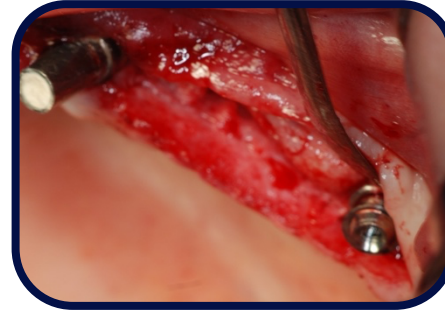


Fig. 6

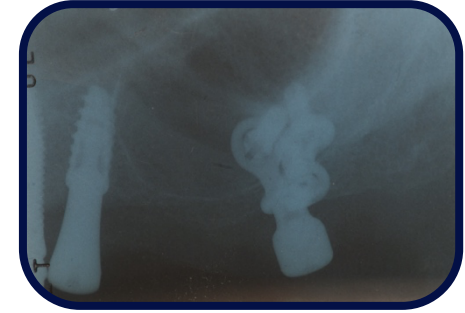


Fig. 7

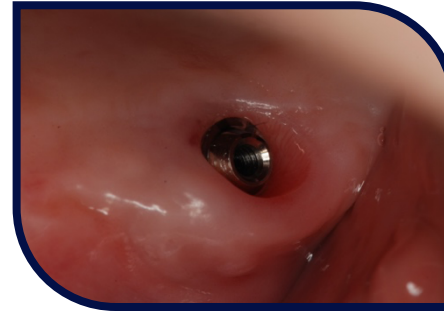
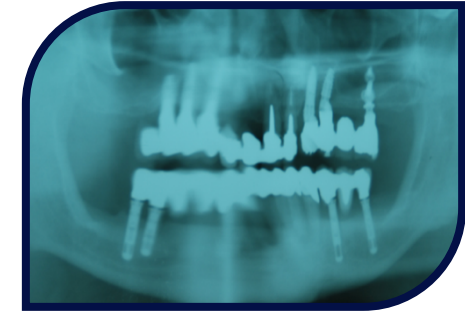


Fig. 8



Fig. 9



## Note finali

Fra le opzioni SpiderImplant alternative alla G.B.R., PlatelImplant bifasico è la soluzione con estensione palatale e tecnica sommersa.

PROs: No innesti, No membrane.

CONs: Lunghezza di trattamento maggiore rispetto a PlatelImplant monofasico.