



SPIDER IMPLANT®

Atrofia trasversale in sede 22

Paziente

*Paziente di sesso
maschile di anni 59*

Paziente di sesso maschile di anni 58 con edentulia da 17 a 22 e atrofia trasversale in sede 22 (Fig. 1) trattato con approccio mini-invasivo utilizzando 2 impianti tradizionali ed n° 1 short implant da 17 a 12 associati a SpiderImplant - PlatelImplant - in sede 22 (Fig. 2).

Problematica clinica

*Atrofia trasversale in
sede 22*

Procedura chirurgica

Proceduta chirurgica in due tempi:

- ❖ Step 1: Inserimento PlatelImplant con tecnica "sommersa" (Fig. 3-4).
- ❖ Step 2: A distanza di 3 mesi scoperta della vite tappo ed applicazione dell'Abutment per avvitamento verticale (Fig. da 5 a 7) e protesizzazione definitiva.

Piano di trattamento

*Impianti standard+
SpiderImplant*

Soluzione adottata

PlatelImplant bifasico

Risultati

Dopo un follow-up a 24 mesi senza alcuna complicanza l'esame clinico (Fig. 8) e le indagini radiologiche (Fig. 9) evidenziano la perfetta integrazione tissutale del PlatelImplant.

SPIDER[®] IMPLANT

Fig. 1

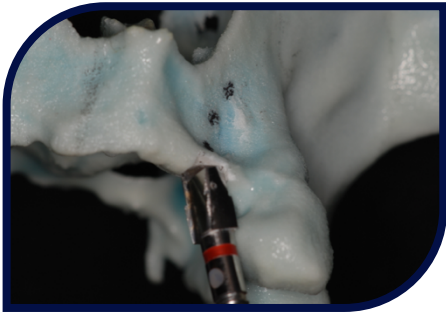


Fig. 2



Fig. 3

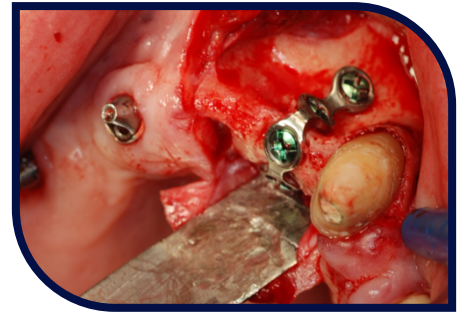


Fig. 4



Fig. 5

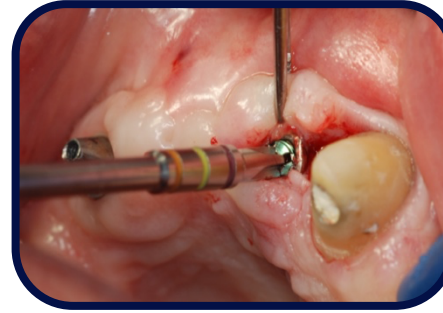


Fig. 6



Fig. 7

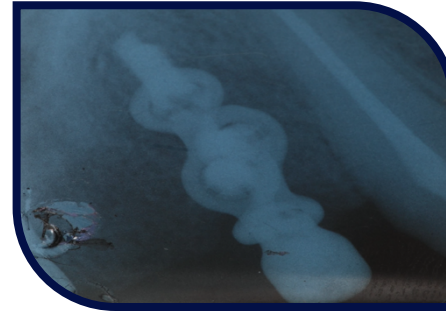


Fig. 8

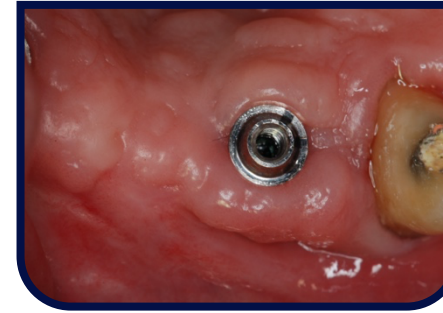
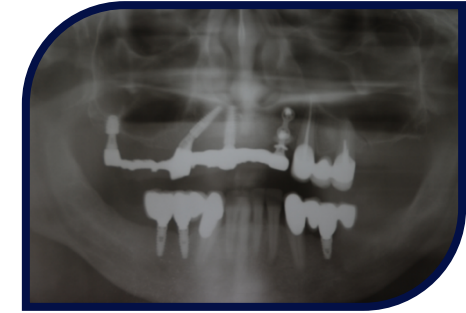


Fig. 9



Note finali

Fra le opzioni SpiderImplant alternative alla G.B.R., PlatelImplant bifasico è la soluzione con estensione palatale e tecnica sommersa.

PROs: No innesti, No membrane.

CONs: Lunghezza di trattamento maggiore rispetto a PlatelImplant monofasico.