



SPIDER IMPLANT[®]

Atrofia verticale e trasversale emimascellare SX (24-27)

Paziente

Paziente di sesso maschile di anni 62

Problematica clinica

Atrofia verticale e trasversale emimascellare SX

Piano di trattamento

Short Implant + SpiderImplant

Soluzione adottata

PlatelImplant

Paziente di sesso maschile di anni 62 con imponente atrofia verticale e trasversale emimascellare SX (Fig. da 1 a 3) trattata con approccio mini-invasivo utilizzando 2 short (L= 8,5 mm in sede 25 e short-implant L=6 mm in sede 27) associati a SpiderImplant - PlatelImplant - in sede 24 (Fig. 4).

Procedura chirurgica

Proceduta chirurgica in unico step chirurgico:

- ❖ Inserimento PlatelImplant (Fig. da 5 a 8) in aggiunta agli impianti "standard".
- ❖ A distanza di 4 settimane protesizzazione definitiva (Fig. 9).

Risultati

Dopo un follow-up a 24 mesi senza alcuna complicanza l'esame clinico e le indagini radiologiche hanno evidenziato la perfetta integrazione tissutale del PlatelImplant (Fig. 9).



SPIDER IMPLANT[®]

Fig. 1

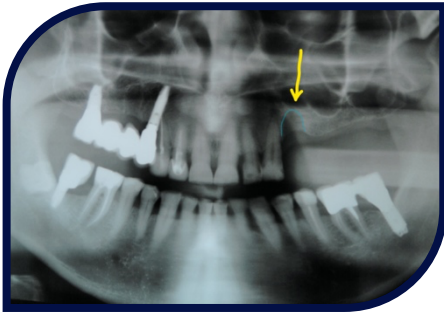


Fig. 2

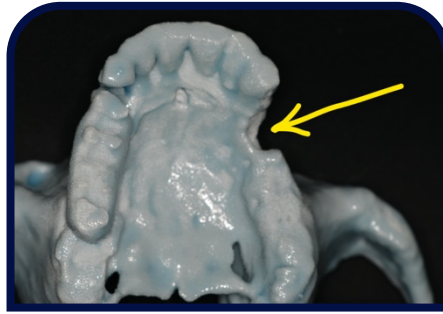


Fig. 3

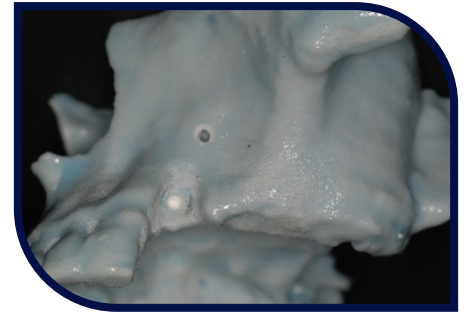


Fig. 4



Fig. 5



Fig. 6



Fig. 7



Fig. 8

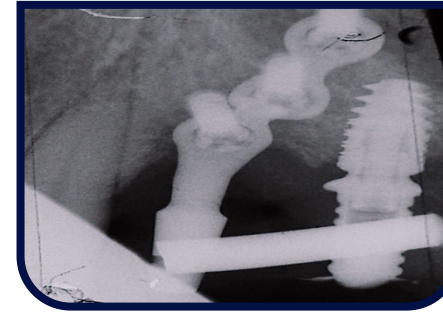


Fig. 9



Note finali

PlatImplant è l'opzione SpiderImplant alternativa a G.B.R., Bone Grafting, Sinus Crest ed impianti "a lama".

PROs: Chirurgia "elementare", one stage e carico immediato.

CONs: Nessuno.