



# SPIDER IMPLANT<sup>®</sup>

## *Atrofia trasversale mascellare superiore*

### Paziente

*Paziente di sesso  
femminile di anni 71*

Paziente di sesso femminile di anni 71 con mascellare superiore totalmente edentulo e con imponente atrofia trasversale da 12 a 25 (Fig. 1) trattata con approccio mini-invasivo utilizzando 6 impianti tradizionali associati a SpiderImplant - PlatelImplant - in sede 24 ove lo spessore dell'osso residuo era di 1,5-2,5 mm (Fig. 2).

### Problematica clinica

*Atrofia trasversale  
mascellare super*

### **Procedura chirurgica**

Procedura chirurgica in unico tempo operatorio:

### Piano di trattamento

*Impianti "standard"+  
SpiderImplant*

- ❖ Inserimento di n°1 PlatelImplant e n° 2 TwinImplants<sup>®</sup> in sede 24 (Fig. da 3 a 5) e di 6 impianti "standard".
- ❖ A distanza di 3 settimane protesizzazione.

### Soluzione adottata

*PlatelImplant*

### **Risultati**

Dopo un follow-up a 48 mesi senza alcuna complicanza l'esame clinico e le indagini radiologiche (Fig. 6) evidenziano la perfetta integrazione tissutale del PlatelImplant (Fig. 7) e la rigenerazione ossea attorno ai 2 TwinImplants<sup>®</sup> dimostrata anche dallo studio 3D (Fig. 8-9).

# SPIDER IMPLANT®

Fig. 1

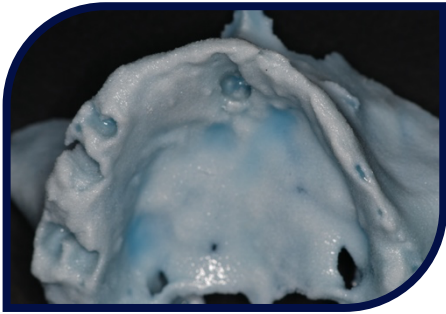


Fig. 2

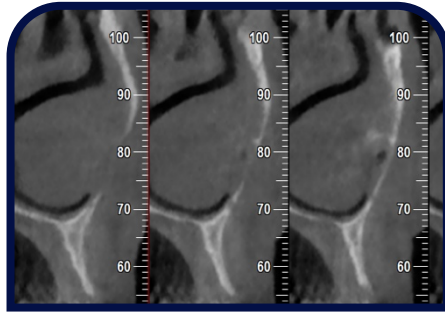


Fig. 3



Fig. 4



Fig. 5



Fig. 6

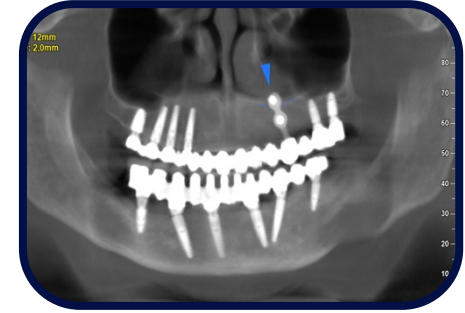


Fig. 7



Fig. 8

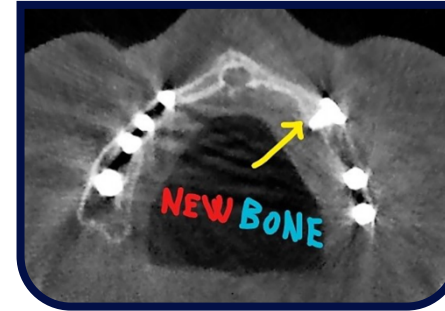
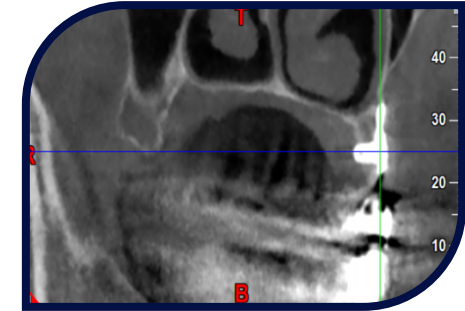


Fig. 9



## Note finali

PlatelImplant è l'opzione SpiderImplant alternativa a G.B.R., Bone Grafting, Split Crest ed impianti "a lama".

PROs: Chirurgia "elementare", one stage e carico immediato.

CONs: Nessuno.