



SPIDER IMPLANT®

Atrofia verticale emimascellare SX (24-27)

Paziente

*Paziente di sesso
maschile di anni 51*

Paziente di sesso maschile di anni 51 con imponente atrofia verticale emimascellare SX (Fig. 1-3) trattata con approccio mini-invasivo utilizzando 4 impianti tradizionali in pre-maxilla associati a SpiderImplant - MiniZygo - in sede 27 ove l'altezza residua era di 2 mm (Fig. 3).

Problematica clinica

*Atrofia verticale
emimascellare SX*

Procedura chirurgica

Proceduta chirurgica in due tempi:

Piano di trattamento

Impianti + Spiderimplant

- ❖ Step 1: Inserimento MiniZygo con tecnica "sommersa" (Fig. 4-7)
- ❖ Step 2: A distanza di 3 mesi riapertura, rilievo impronte (Fig. 8) e protesizzazione definitiva (Fig. 8-9)

Soluzione adottata

MiniZygo®

Risultati

Dopo un follow-up di 36 mesi senza alcuna complicanza l'esame clinico e le indagini radiologiche (Fig. 9) evidenziano la perfetta integrazione tissutale del MiniZygo.

SPIDER[®] IMPLANT

Fig. 1



Fig. 2

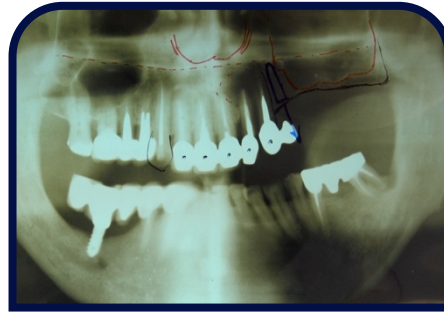


Fig. 3

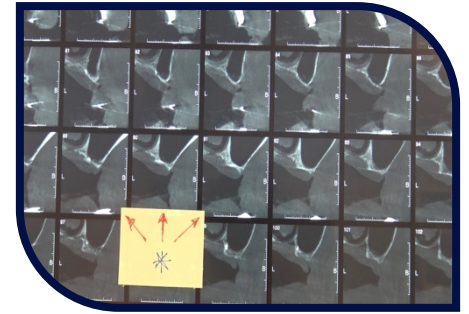


Fig. 4

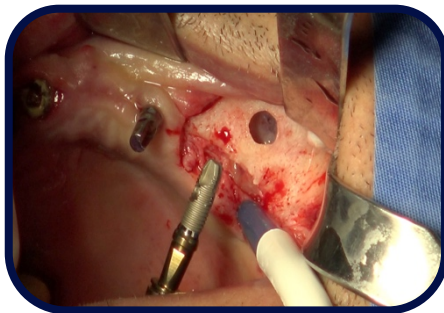


Fig. 5

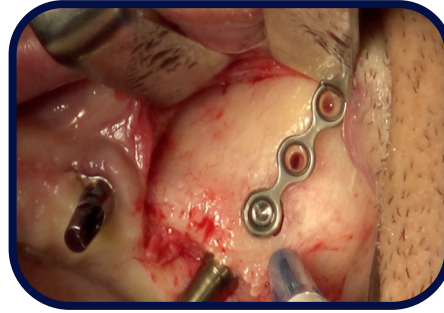


Fig. 6

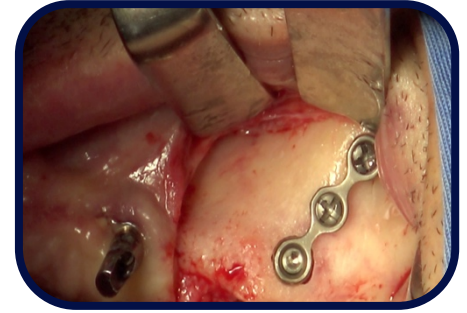


Fig. 7

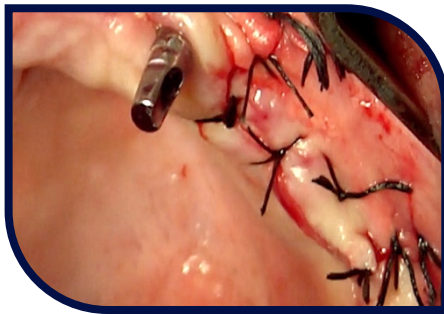
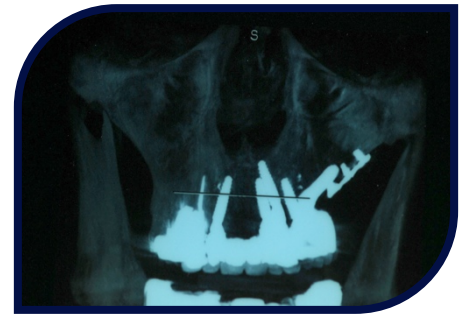


Fig. 8



Fig. 9



Note finali

Fra le opzioni SpiderImplant alternative al Sinus Lift e impianti zigomatici, MiniZygo è la versione più semplice e performante.

PROs: Chirurgia semplice e rapida

CONs: Scheletrizzazione più ampia rispetto a SinusImplant