



SPIDER IMPLANT®

Atrofia verticale emimascellare SX (24-27)

Paziente

*Paziente di sesso
femminile di anni 52*

Paziente di sesso femminile di anni 52 con imponente atrofia verticale emimascellare SX (Fig. 1) trattata con approccio mini-invasivo utilizzando 2 impianti tradizionali in pre-maxilla (L= 8,5) associati a SpiderImplant - MiniZygo® - in sede 16 ove l'altezza residua era di 1,5 mm.

Problematica clinica

*Atrofia verticale
emimascellare SX*

Procedura chirurgica

Proceduta chirurgica in unico tempo chirurgico:

Piano di trattamento

*Short Implant +
SpiderImplant*

- ❖ Mini lateral Sinus Lift (Fig. 2) con inserimento contestuale del MiniZygo® con tecnica transmucosa (Fig. da 3 a 7).
- ❖ A distanza di 10 giorni applicazione dell'Abutment (Fig. 8) e di protesi provvisoria fissa su impianti. Protesizzazione definitiva dopo ulteriori 3 mesi.

Soluzione adottata

MiniZygo®

Risultati

Dopo il primo follow-up a 4 mesi senza alcuna complicanza l'esame clinico e le indagini radiologiche evidenziano la perfetta integrazione tissutale del MiniZygo® con rigenerazione ossea attorno ad impianto primario e TwinImplants® e senza alcuna reazione della mucosa sinusale (Fig. 9).



SPIDER IMPLANT®

Fig. 1

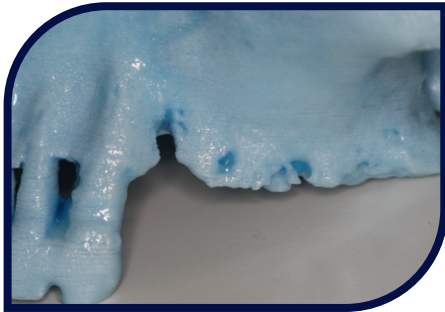


Fig. 2

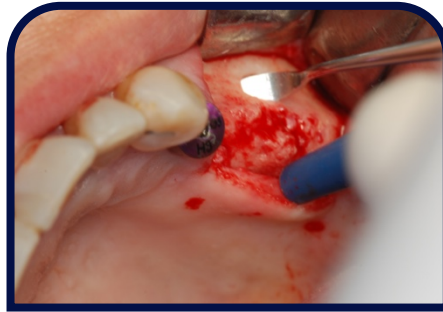


Fig. 3



Fig. 4



Fig. 5



Fig. 6

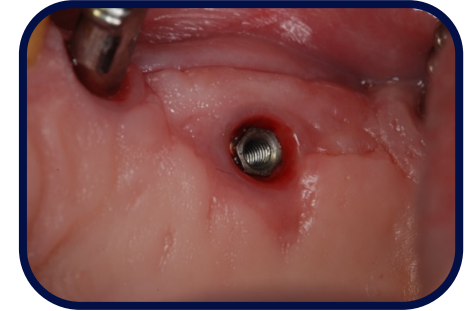


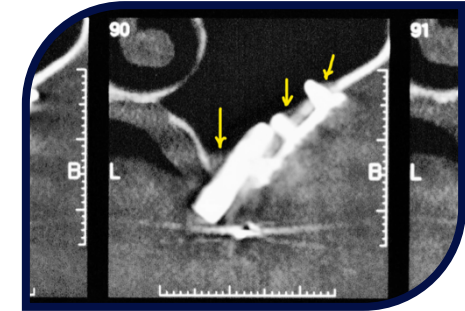
Fig. 7



Fig. 8



Fig. 9



Note finali

MiniZygo® è l'alternativa SpiderImplant al "classico" impianto zigomatico.

PROs: Chirurgia mini-invasiva e carico immediato.

CONs: Nessuno.